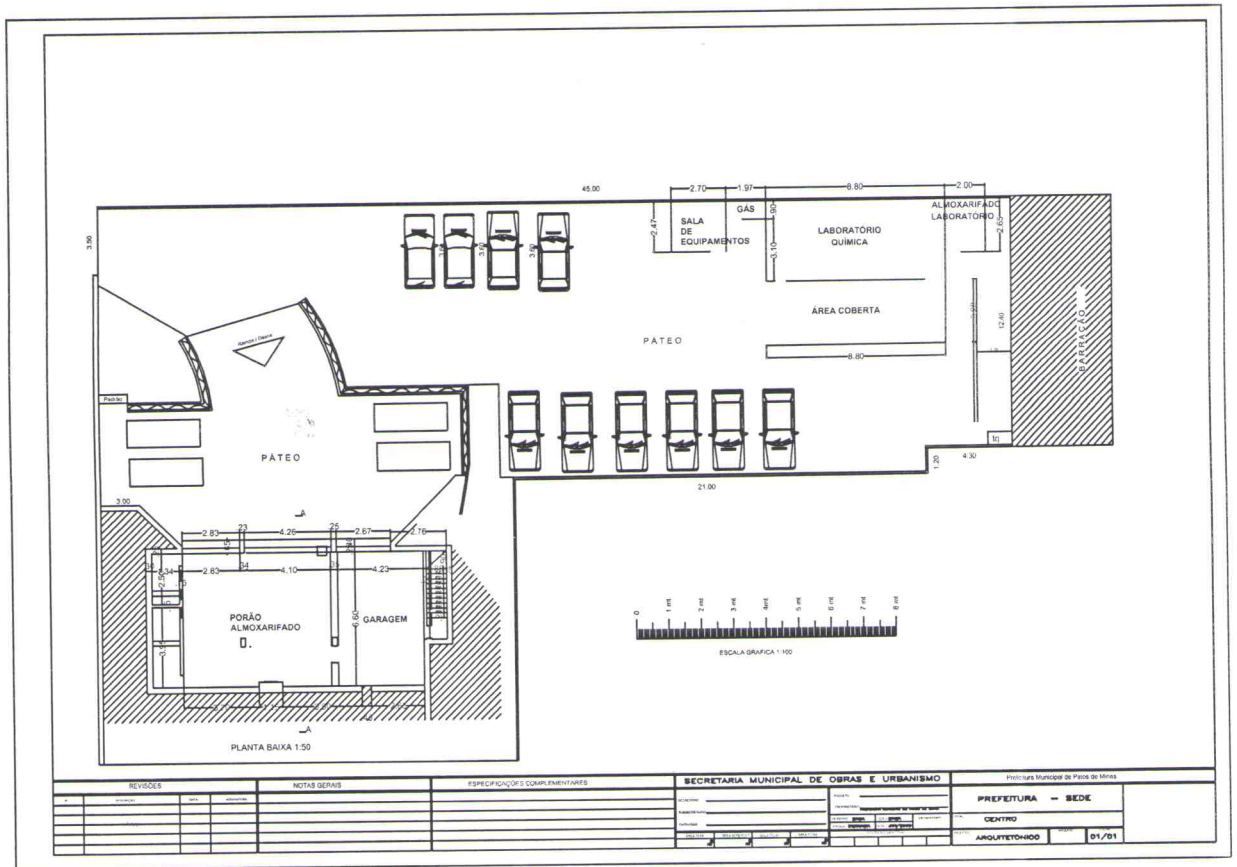


Proposta de  
delimitação

TERMO

de

de



REVISÕES		NOTAS GERAIS		ESPECIFICAÇÕES COMPLEMENTARES		SECRETARIA MUNICIPAL DE OBRAS E URBANISMO		Prefeitura Municipal de Patos de Minas	
								PREFEITURA - SEDE	
								CENTRO	
								ARQUITETO/UDO	
								01/01	