

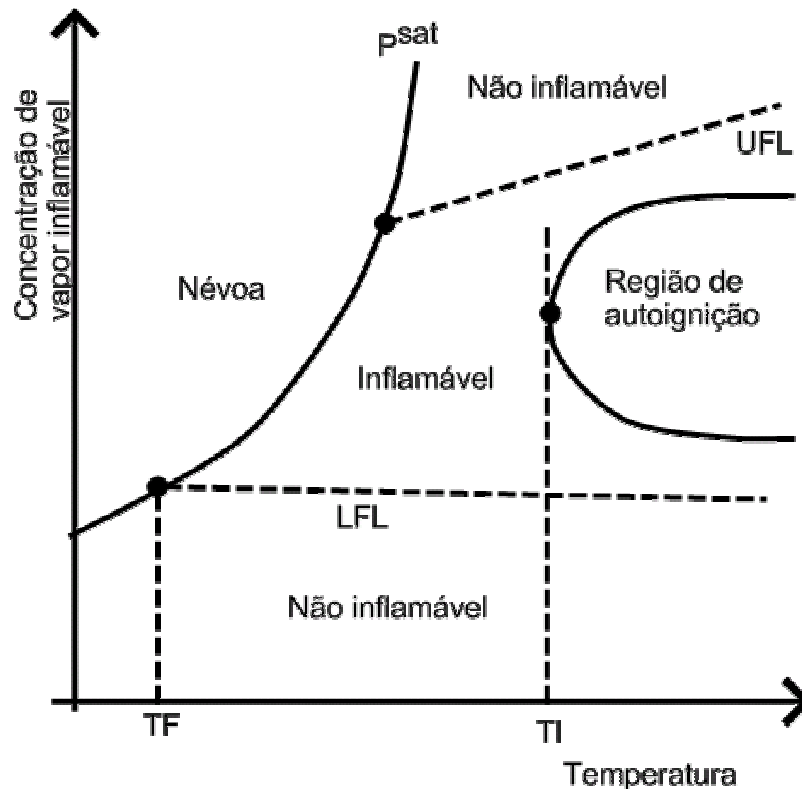
XIV CURSO DE PÓS-GRADUAÇÃO *LATO SENSU* EM ENGENHARIA DE
SEGURANÇA DO TRABALHO

Disciplina: Proteção contra Incêndios. Explosão.

Prof. Luís Cláudio Oliveira Lopes

Aluno: _____

1. Quais os três elementos essenciais para que exista fogo?
2. Defina e explique os aspectos relativos ao fogo classe A e B.
3. Que é *flash-over*?
4. Qual a norma regulamentadora que versa sobre proteção contra incêndio?
5. Explique o diagrama abaixo e sua importância para a compreensão da teoria do fogo



6. Quais os métodos de extinção do fogo? Explique.
7. Explique o processo de explosão de pós.
8. Apresente 3 fatores influenciadores para a ocorrência de explosão de pós.
9. Como se classifica a área de uma unidade industrial quanto a segurança. Exemplifique.
10. O que você entende por energia de ignição? Explique o significado da mínima energia de ignição